



شرکت پترو صنعت تاراز

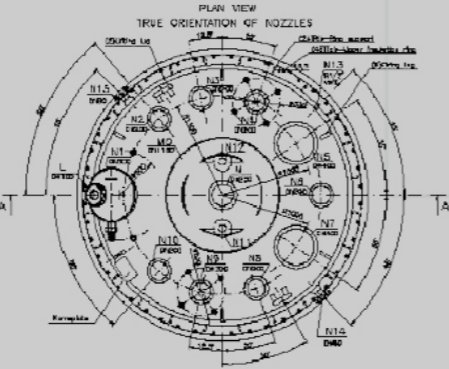
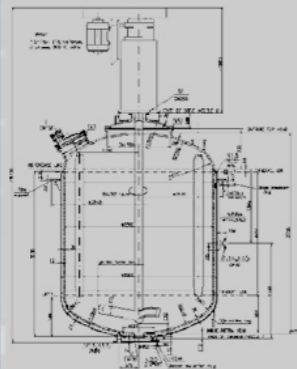
سازنده راکتورهای صنعتی و آزمایشگاهی

اصفهان، نجف آباد، شهرک صنعتی شماره ۲
میدان کارگر، خیابان ابوریحان، قرعی ۹، پلاک ۱۵
۰۹۱۳۳۷۵۳۹۰۷
۰۳۱۴۲۶۹۳۶۳۶
www.PetroSanatTaraz.Com

شرکت پترو صنعت تاراز با هدف مهندسی، ساخت و نصب تجهیزات و تأسیسات پالایشگاهی، نیروگاهی و صنایع شیمیایی و عمرانی در پروژه های صنعتی کشور فعالیت خود را در سال ۱۳۸۰ در اصفهان تأسیس شد.



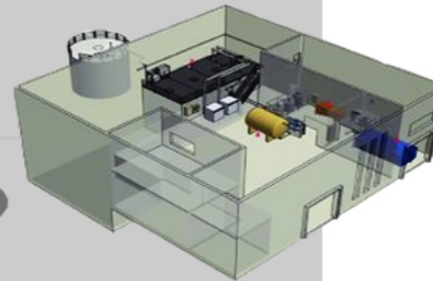
طراحی نقشه و ساخت قسمت های مکانیکی و الکترونیکی برای تولید راکتور های صنعتی در کارگاه شرکت پترو صنعت تاراز توسط مهندسين با تجربه شرکت ما انجام میشود و میکسر، کندانسور، سنسور ها و سایر شیرآلات و اتصالات روی استراکچر راکتور مونتاژ میشوند و پس از رنگ آمیزی بارگیری و سپس در محل مورد نظر مشتری نصب و راه اندازی میشوند.



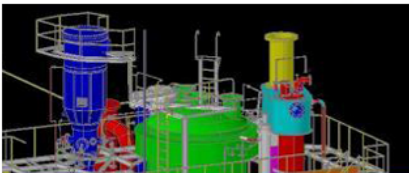
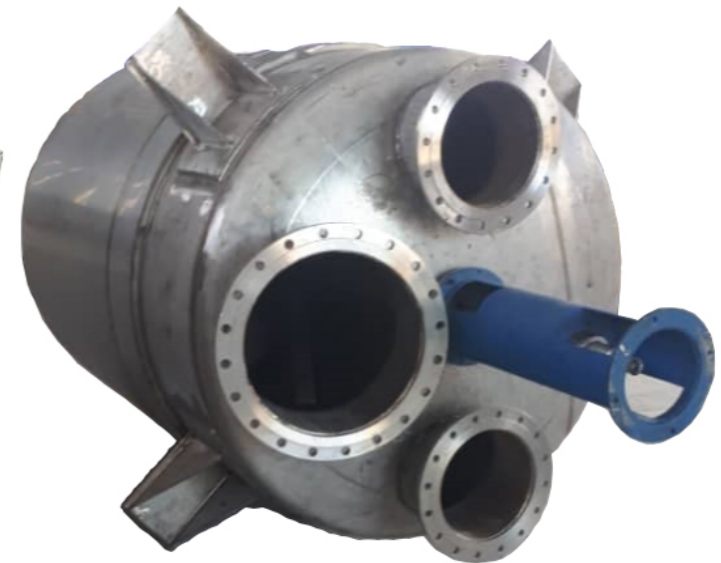
طراحی



ساخت و مونتاژ



نصب و اجرا

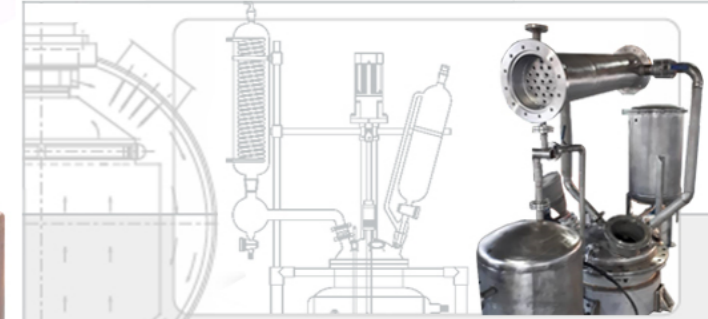
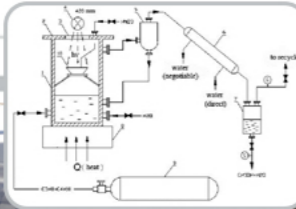


در تعاریف مهندسی، حد وسط دو مقیاس آزمایشگاهی و صنعتی، مقیاس نیمه صنعتی یا پایلوت قرار دارد. در این مقیاس از مواد و تجهیزات واقعی و صنعتی استفاده خواهد شد.

شرکت پترو صنعت تاراز، طراح و سازنده پایلوت های پلنت شیمیایی و صنایع غذایی، پایلوت ساخت رزین اپوکسی و ... در ظرفیتهای مختلف از ۱ لیتر تا ۲۰۰ لیتر بصورت کامل با کلیه تجهیزات با بالاترین استاندارد های جهانی.



پایلوت های آزمایشگاهی



انجام تست رادیوگرافی و آلتراسونیک از کلیه جوشهای بدنه به میزان ۱۰۰ درصد جوشهای طولی و محیطی توسط شرکت نالت و مورد تایید شرکت بازرسی کیفیت و استاندارد ایران و ارائه گزارشات مربوط به کارفرما.



پس از اینکه طراحی و ساخت راکتورهای شیمیایی و صنعتی در محل کارگاه شرکت پترو صنعت تاراز به اتمام رسید، به دقت بارگیری میشود و در محل مورد نظر مشتری نصب و راه اندازی میشود. انجام بازرسی های دوره ای و تعمیرات جزئی نیز در همان محل قابل انجام میباشد.

کندانسور یا چگالنده یکی از قسمت های راکتورهای ساخت شرکت پترو صنعت تاراز میباشد که وظیفه آن خنک کردن سیال و یا تبدیل آن از حالت گاز به مایع میباشد. فرآیند خنک کردن در میرد های صنعتی میتواند توسط آب و یا هوا انجام شود.

همیشه داشتن یک راکتور برای رسیدن به محصول مورد نظر در یک واکنش کافی نیست. متعلقات راکتور تجهیزاتاتی هستند که واکنش را کامل و ما را به محصول مورد نظر می رسانند. متعلقات راکتور شامل کندانسور، سیرکولاتور، پمپ خلاء، دوزینگ پمپ، بستر کاتالیست و OIP میشوند. البته تجهیزات دیگری هم میتوان به این لیست اضافه کرد ولی این تجهیزات پر کاربردتر تشخیص داده شده اند.



ارائه دفترچه مربوط به ساخت شامل گواهی بازرسی و نظارت استاندارد، گواهی مواد اولیه، گواهی تست رادیوگرافی جوشها، گواهی تست آلتراسونیک جوشها، گواهی تست هیدرواستاتیک دستگاه، گواهی جوشکارها، نقشه های as-built ساخت به همراه کلیه جزئیات مربوطه.